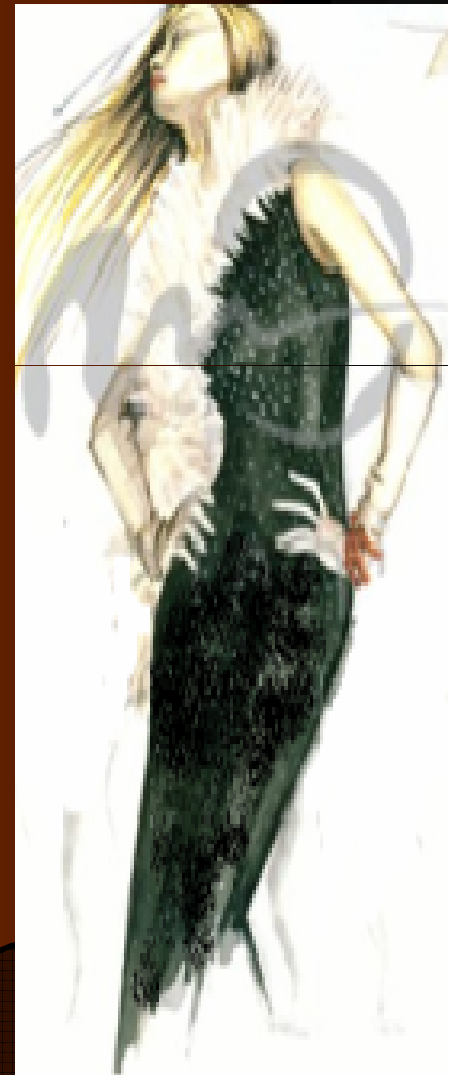




PRINCIPII ARTISTICE IN DESIGNUL VESTIMENTAR

PRINCIPIILE DESIGNULUI VIZUAL SUNT
LINIILE DE GHIDARE
IN UTILIZAREA ELEMENTELOR PLASTICE.

ARMONIA UNUI ANSAMBLU
VESTIMENTAR SE OBTINE
ATUNCI CAND SE ARMONIZEAZA
CULORILE, STRUCTURILE, DESENELE.





PRINCIPIILE DESIGNULUI VIZUAL INCLUD :

REPETITIA

PARALELISMUL

SUCCESIUNEA SI ALTERNANTA

GRADATIA SI TRANZITIA

RADIATIA SI RITMUL

CONCENTRISMUL SI CONTRASTUL

ACCENTUL SI PROPORTIA

SCARA SI ECHILIBRUL



ACESTE PRINCIPII SUNT FLEXIBILE SI INEPUIZABILE PRIN APLICATIILE PE CARE LE AU.

UN PRINCIPIU POATE FI O PARTE COMPONENTE A ALTUI PRINCIPIU SAU POATE FI COMPUS LA RANDUL LUI DIN ALTE PRINCIPII.

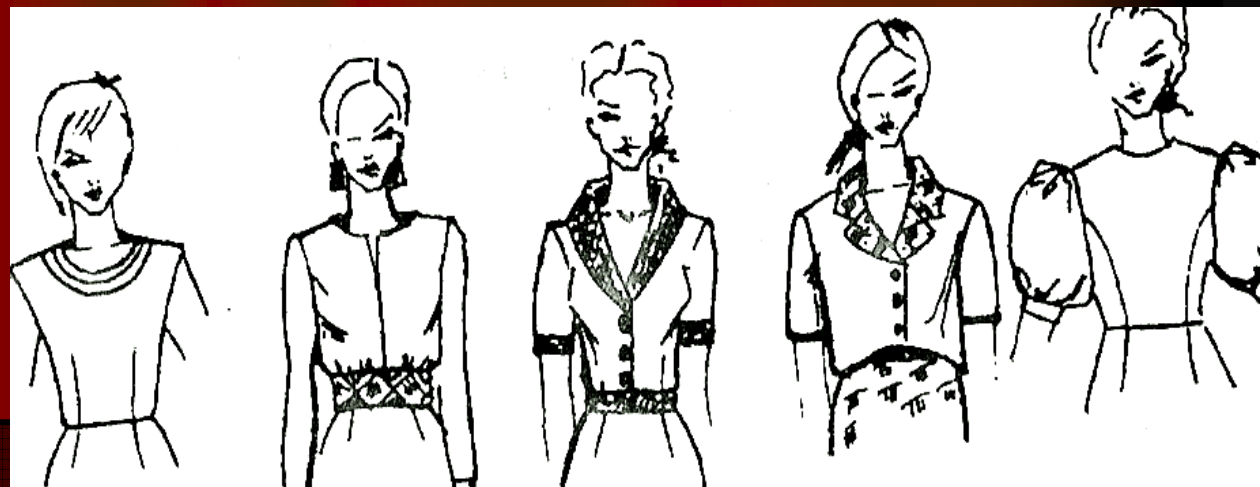
IN PRACTICA ESTE DIFICIL SA SE DELIMITEZE EXACT UNDE INTERVINE SAU SE OPRESTE UN PRINCIPIU SI DE UNDE INCEPE ALTUL.

ACESTE PRINCIPII **NU SUNT REGULI, DEOARECE NU EXISTA REGULI CARE SA GUVERNEZE IMAGINATIA SI INGENIOZITATEA.**

TOATE ACESTE PRINCIPII SI LINII ORIENTATIVE SUNT FARA VALOARE DACA LIPSESTE TALENTUL SI IMAGINATIA CREATORULUI (DESIGNERULUI).

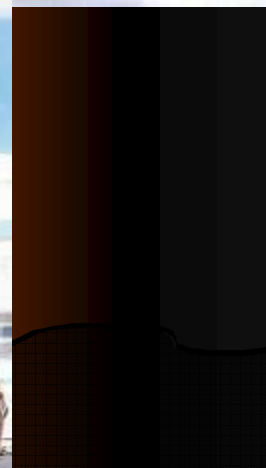
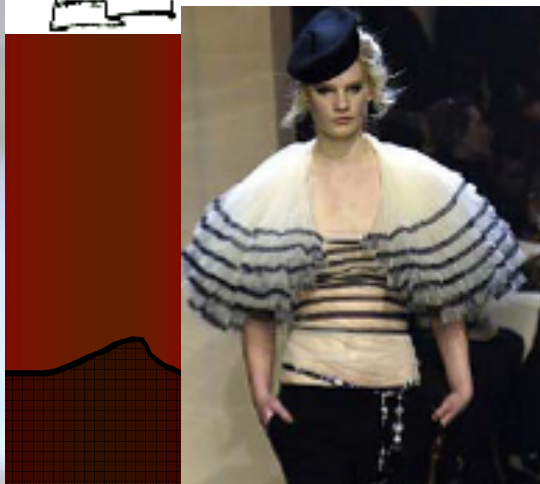
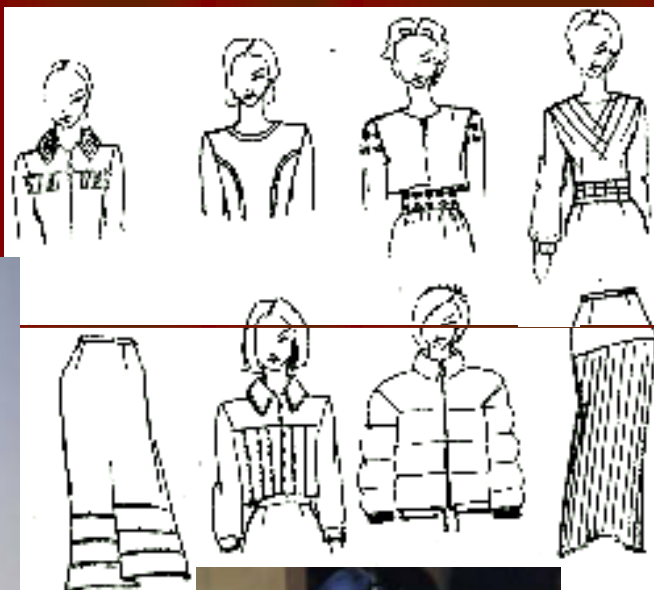
REPETITIA

**UTILIZAREA ACELUIASI LUCRU
DE MAI MULTE ORI SAU ACELASI LUCRU
ARANJAT IN DIFERITE LOCURI**



**UTILIZAREA LINIILOR SAU A
RANDURILOR / SIRURILOR DE FORME
IN ACELASI PLAN,
AVAND DISTANTE EGALE INTRE ELE.**

**UTILIZAREA LINIILOR SAU A
RANDURILOR / SIRURILOR DE FORME
IN ACELASI PLAN,
AVAND DISTANTE EGALE INTRE ELE.**



SUCCESIUNEA

URMAREA UNUI LUCRU DUPA UN ALTUL,
INTR-O ANUMITA ORDINE ;
O INSIRUIRE REGULATA



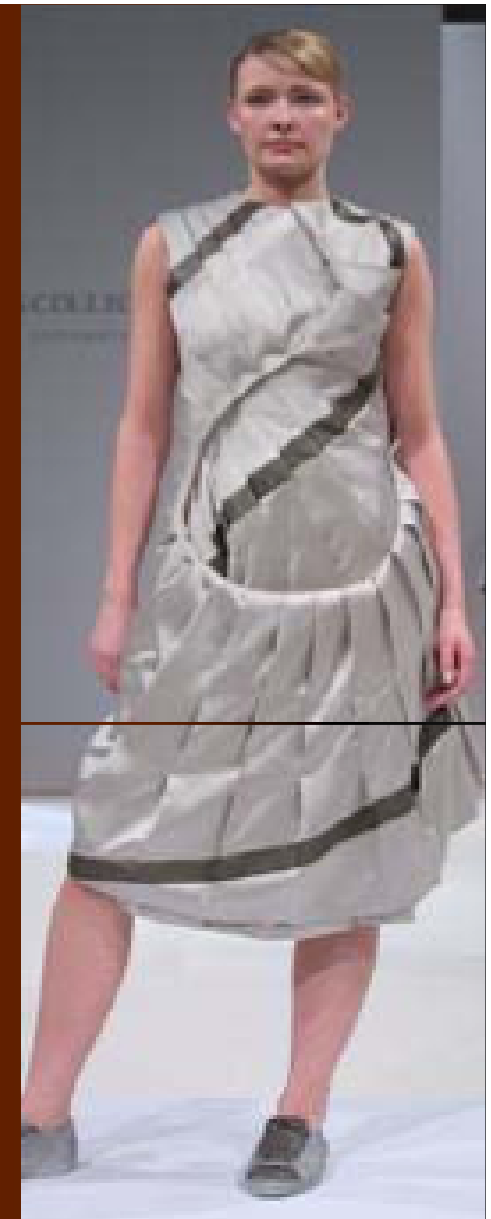
ALTERNANTA

O REPETARE SUCCESIVA
A DOUA LUCRURI
CARE SE SCHIMBA INAINTE SI
INAPOI,
IN ACEEASI ORDINE



GRADATIA

O SUCCESIUNE DE UNITATI ADIACENTE, DE OBICEI ASEMANATOARE IN TOATE PRIVINTELE, EXCEPTAND UNA CARE SE MODIFICA IN TREPTE DISTINCTE SI CONSISTENTE DE LA O UNITATE LA URMATOAREA



TRANZITIA

TRECERE USOARA,
CURGATOARE,
PE NESIMTITE,
DE LA O CONDITIE SI POZITIE LA ALTA,
FARA A OBSERVA UN PUNCT
SAU
O TREAPTA DE TRANSFORMARE



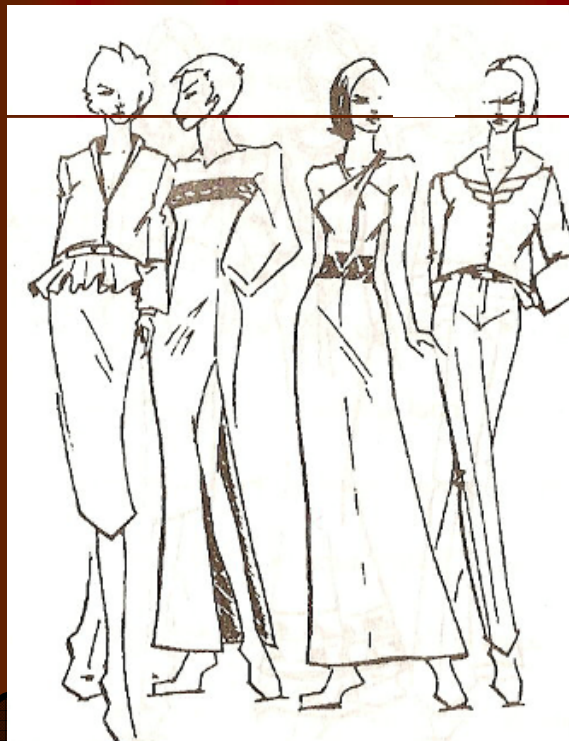
RADIATIA

PERCEPEREA MISCARII CE IZBUCNESTE
CONSTANT
IN TOATE DIRECTIILE DITR-UN PUNCT
CENTRAL,
VIZIBIL SAU SUGERAT



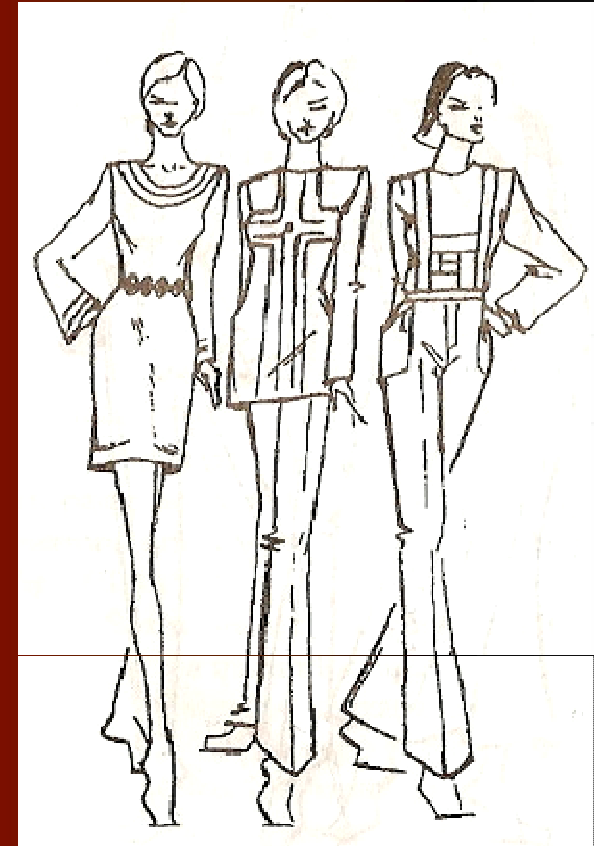
RITMUL

SENZATIA MISCARII ORGANIZATE ;
INTREVALE REGULATE DE MISCARE
CONTINUA, SACADATA SAU
CURGATOARE



CONCENTRISMUL

FOLOSIREA PROGRESIVA A STRATURILOR, DIN CE IN CE MAI MARI, CE AU ACEEASI FORMA, UN CENTRU COMUN SI MARGINI, DE REGULA, PARALELE.



CONTRASTUL

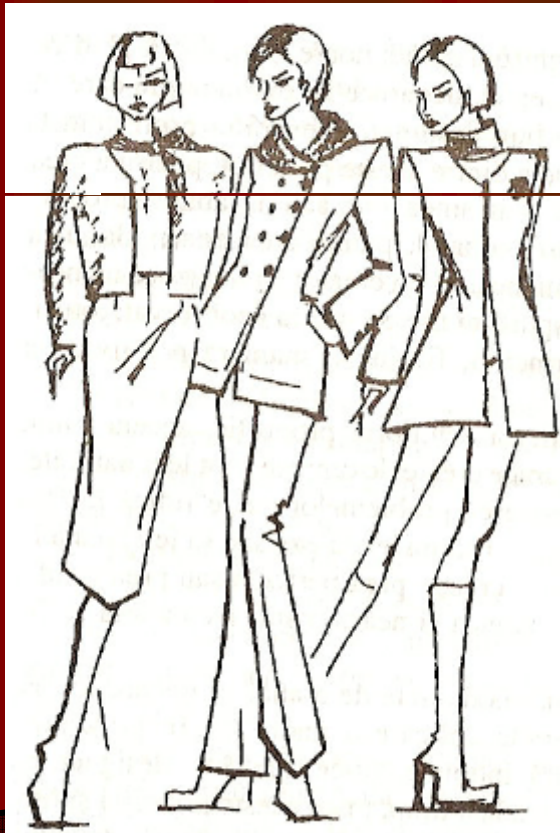
PERCEPEREA DIFERENTELOR; OPOZITIA
LUCRURILOR IN SCOPUL EVIDENTIERII
DEOSEBIRILOR.

POATE IMPLICA ELEMENTE DIFERITE
SAU CALITATI DIFERITE ALE ACELUIASI ELEMENT.



ACCENTUL

SENZATIA DE DOMINARE; CREAREA UNUI
PUNCT FOCAL SAU A CELUI MAI IMPORTANT
CENTRU DE INTERES



PROPORTIA

REZULTATUL RELATIILOR
COMPARATIVE DINTRE DISTANTE,
MARIMI, CANTITATI, GRADE SAU
PARTI ; POATE FI LINIARA, BI SAU
TRIDIMENSIONALA.

ARE 4 NIVELURI :

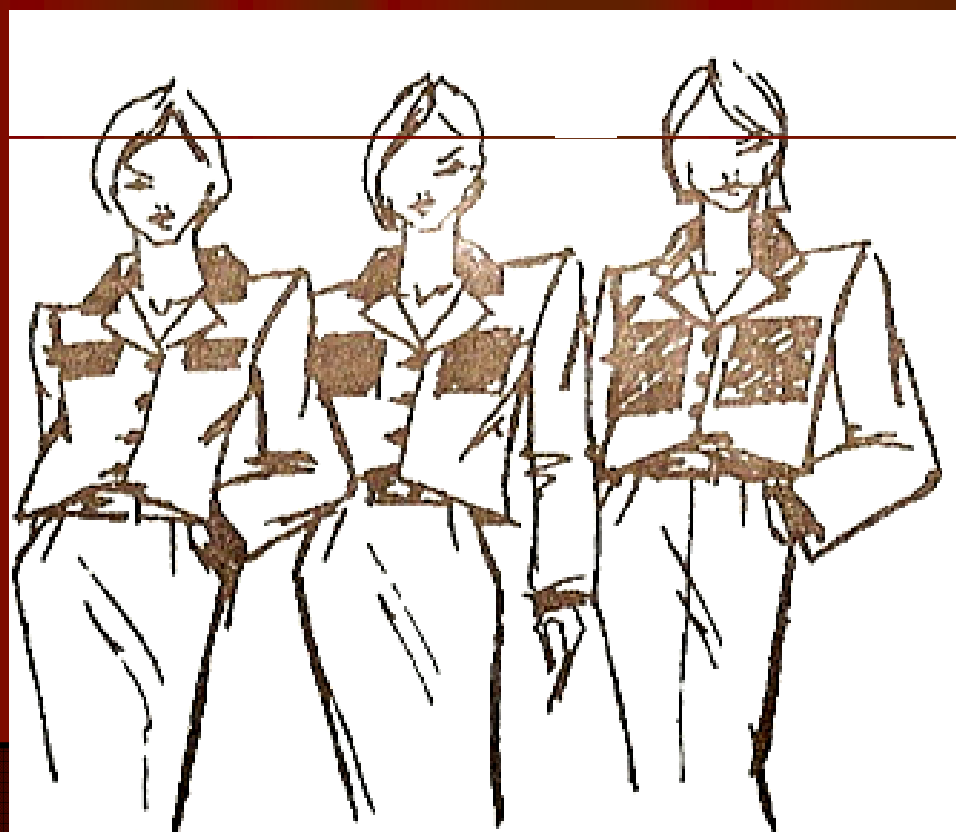
- IN INTERIORUL UNEI PARTI
- INTRE PARTI
- INTRE PARTE SI INTREG
- INTRE IMBRACAMINTE SI PURTATOR



SCARA

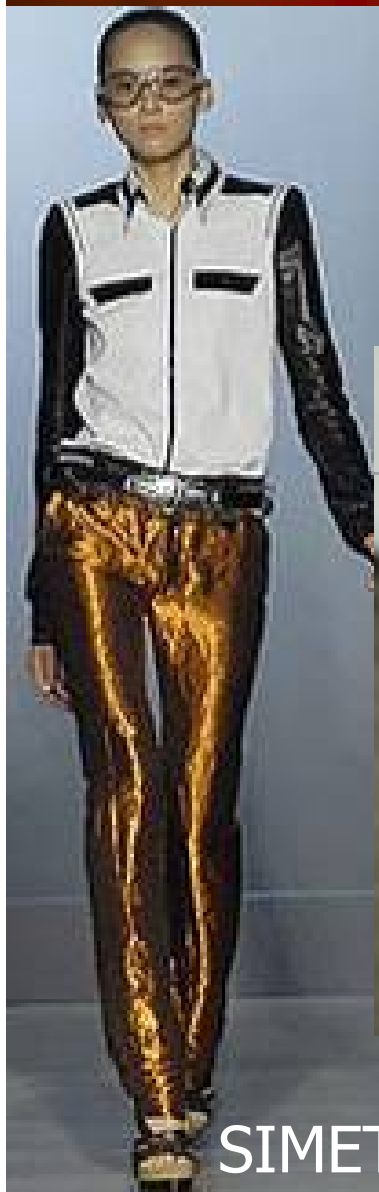
RELATIA COMPARATIVA INTRE MARIMI, FARA A LUA
IN CONSIDERARE FORMA ;

O RELATIE CONSECVENTA A MARIMILOR,
UNA CU CEALALTA SI CU INTREGUL.

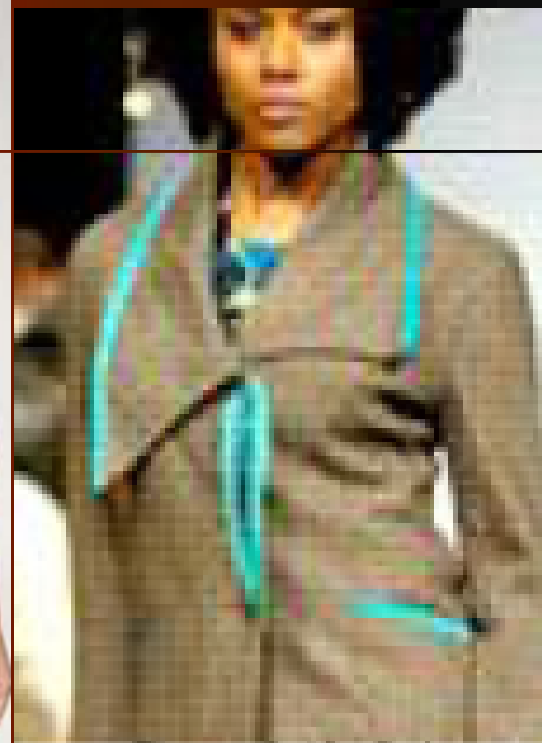


ECHILIBRUL

SENZATIA UNEI GREUTATI BINE
DISTRIBUITE, AVAND CA
REZULTAT ECHILIBRU,
STABILITATE, FERMITATE,
REPAOS, ODIHNA.



SIMETRIC



ASIMETRIC

VA MULTUMESC PENTRU ATENTIE!

PROF.ING.

MURESAN A.

COLEGIUL TEHNIC " ELISA ZAMFIRESCU"

SATU MARE